



Мультиплексор FM-16R-4FE является модульной, ультра-компактной, мульти-сервисной платформой. Позволяет передавать 4/8/16E1 каналов и Ethernet по оптическому волокну, используя два сменных модуля SFP 155.520Мб/с.

FM-16R-4FE обеспечивает возможность горячей замены оптического интерфейса SFP, поддерживает автоматическое выключение лазерного (ALS), Remote Power down Detect (RPD).

FM-16R-4FE поддерживает управление на основе интерфейса командной строки (CLI) с помощью которого может осуществить мониторинг и конфигурация локальных / удаленных устройств. Можно управлять FM-16R-4FE и Simple Network Management Protocol (SNMP).

Функционал

- Компактный дизайн, высота 1RU для установки в стандартной 19” стойке
- Поддержка до 16 потоков E1 и 4 интерфейсов 1000M (GE) при передаче по оптическому волокну
- Оптические интерфейсы
 - Два оптических интерфейса на базе SFP (LC interface), горячая замена
 - Линейный битрейт 155Mb/s, дальность передачи зависит от применяемого SFP
 - ITU-T G.695, FC-PI V2.0
 - Поддержка функционала защиты 1+1 оптической линии APS со временем переключения менее 50ms
 - Поддержка функции установки оптических шлейфов
 - Поддержка функционала ALS
 - Поддержка функционала Remote Power down Detect (RPD)
- Интерфейсы E1
 - Поддержка 4/8/16 интерфейсов E1 interfaces, 120Ω balanced
 - Соответствие Jitter ITU-T G.823 и G.742
 - Установка локальных/удаленных шлейфов на потоках E1
- Интерфейс Ethernet
 - 4 электрических интерфейса Fast Ethernet оборудованы коннектором RJ45 или 3 электрических интерфейса Fast Ethernet и 1 оптический интерфейс оборудован гнездом для SFP
 - Поддержка режима авто определения, переключение в режимы 10M full/half-duplex, 100M full/half-duplex принудительно
 - Поддержка кадров 64 – 1916 bytes
 - Таблица MAC адресов 1024
 - Поддержка port-based VLAN, IEEE 802.1Q tag-based VLAN

- Интерфейс управления
 - Поддержка CLI RS232 (CONSOLE, Ethernet, Telnet) обеспечение локального и удаленного управления и мониторинга
 - Поддержка SNMP Simple Network Management Protocol (SNMP, V1 and V2C)
- Дублированные блоки питания с потребляемой мощностью менее 8W
 - -48V DC
 - -48V DDC
 - 220V AC
 - 220V DAC
 - -48V DC и 220V AC

Аппликация

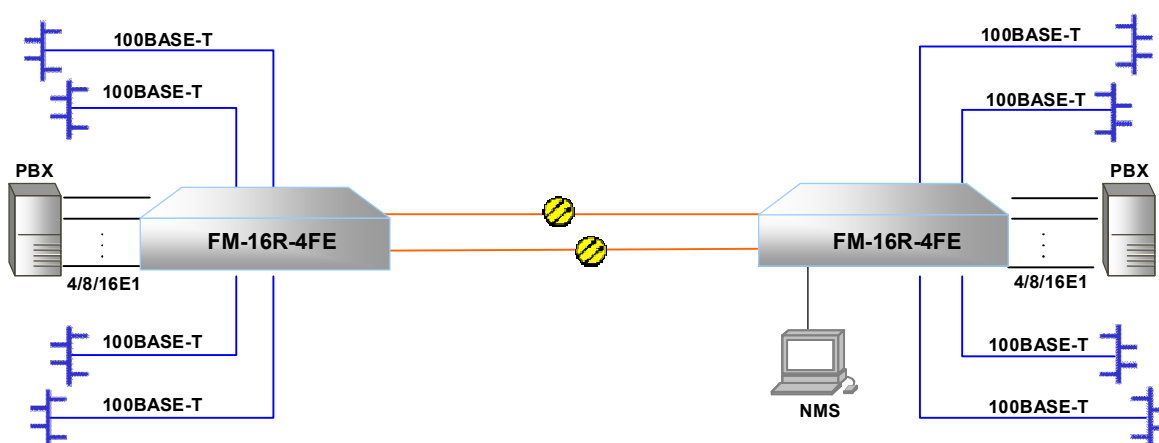


Рис. 1 аппликация 1 «точка-точка»